

Jasnières
DOMAINE DES GAULETTERIES 2010 8,90 €
 « Le Tradition »
 Francine et Raynald LELAIS
 72340 RUILLE SUR LOIRE

Saumur Blanc
JOSEPH VERDIER 2010 6,20 €
 « La Seigneurie des Tourelles »
 49260 MONTREUIL BELLAY

Savennières
DOMAINE DE LA BERGERIE 2005 15,30 €
 « Le Grand Beaupréau »
 Yves GUEGNIARD
 49380 CHAMP SUR LAYON

Touraine Sauvignon
DOMAINE DE L'AUMONIER 2010 8,30 €
 Sophie & Thierry CHARDON
 41110 COUFFY

Coteaux d'Anenis Malvoisie (demi-sec)
DOMAINE DES GRANDES PIERRES MESLIÈRES 2010 7,30 €
 Jean-Claude TOUBLANC
 44150 ST GERON

Vouvray (demi-sec)
VIGNOBLE BRISEBARRE 2009 8,00 €
 Philippe BRISEBARRE
 37210 VOUVRAY

VINS BLANCS MOELLEUX

Anjou Coteaux de la Loire
DOMAINE DU COTEAU ST VINCENT 2010 12,50 €
 « Grains sélectionnés »
 EARL Olivier VOISINE
 49290 CHALONNES SUR LOIRE

Bonnezeaux
DOMAINE LES GRANDES VIGNES 2009 22,50 €
 « Le Malabé »
 GAEC VAILLANT
 49380 THOUARCE

Coteaux de l'Aubance
DOMAINE DE HAUTE PERCHE 2010 11,50 €
 « Tradition »
 Agnès & Christian PAPIN
 49610 ST MELAINE SUR AUBANCE

Coteaux du Layon
CHÂTEAU PIÉGÉ 2010 9,30 €
 « Les Varennes »
 Claude THOMAS
 49190 ROCHEFORT SUR LOIRE

Coteaux du Layon Chaume
DOMAINE DU PETIT MÉTRIS 1997 20,00 €
 GAEC RENOÛ & Fils
 49190 ST AUBIN DE LUIGNE

Coteaux du Layon Rochefort
DOMAINE DE LA MOTTE 2010 9,50 €
 Gilles SORIN
 49190 ROCHEFORT SUR LOIRE

Coteaux du Layon St Aubin
DOMAINE GAUDARD 2009 10,80 €
 « Vieilles Vignes »
 Pierre AGUILAS
 49290 CHAUDEFONDS SUR LAYON

Quarts de Chaume
DOMAINE GAUDARD 2009 43,80 €
 Pierre AGUILAS
 49290 CHAUDEFONDS SUR LAYON

Vouvray
DOMAINE DE LA FONTAINERIE 2009 11,50 €
 Catherine DHOYE-DERUET
 37210 VOUVRAY

VINS DE FINES BULLES

Crémant de Loire Blanc Brut
CAVES DE SAUMUR 9,30 €
 « Ecume »
 49260 ST CYR EN BOURG

CHÂTEAU LA TOMAZE 9,30 €
 EARL Vignoble LECOINTRE
 49380 CHAMP SUR LAYON

Crémant de Loire Rosé Brut
CHÂTEAU DE BELLEVUE 9,00 €
 « Belle Rosée »
 Anne et Hervé TIJOU
 49190 ST AUBIN DE LUIGNE

Saumur Blanc Brut
CHÂTEAU DE BEAUREGARD 10,20 €
 « Cuvée Christine »
 EARL Alain GOURDON
 49260 LE PUY NOTRE DAME

Saumur Rosé Brut
CAVES DE GRENELLE 9,20 €
 « Corail »
 49400 SAUMUR

Touraine Blanc Brut
DOMAINE OCTAVIE 9,10 €
 « Pauline »
 SCEA BARBEILLON-ROUBALLAY
 41700 OISLY

Vouvray
DOMAINE DU PETIT COTEAU 8,80 €
 Gilles FERAY
 37210 VOUVRAY

Les Vins de Loire

Le Val de Loire, 3^{ème} région productrice de Vins AOC en France, vous propose une palette de vins incomparables :

- Couleurs : rosés, rouges, blancs
- Styles : tranquilles, fines bulles ; sec, demi-sec, moelleux
- Cépages blancs : melon de bourgogne, chenin, sauvignon...
- Cépages rouges : cabernet, gamay, côt, pineau d'aunis, grolleau...

ses terroirs et ses microclimats vous offrent une richesse subtile à travers une grande gamme de vins de qualité.

De Nantes à Blois ce sont :

- 47 appellations
- 43 000 ha de vignes
- 4 000 vigneron
- 60 maisons de négoce
- 16 coopératives

Plus de 300 millions de bouteilles produites chaque année.

Les 4 maisons des Vins de Loire, situées à Angers, Nantes, Saumur et Tours vous proposent une sélection de plus de 70 références. Les vins sont issus d'une sélection annuelle parmi les Ambassadeurs des Vins de Loire et reflètent la production du vignoble de Loire. Une dégustation anonyme, à l'aveugle, par un jury associant professionnels et dégustateurs avisés a permis cette sélection, parmi plus d'un millier d'échantillons présentés. Vous pouvez ainsi choisir en toute confiance, avec l'aide de nos vendeurs-conseils, qui vous proposent :

INFORMATION - CONSEILS - DEGUSTATION - VENTE

De la documentation est à votre disposition pour mieux connaître notre vignoble, sa route touristique et ses caves.

De plus, n'hésitez pas à consulter notre site internet : www.vinsdeloire.fr

Maison des Vins de Loire à Nantes

15 place du commerce - 44000 Nantes

Tél : 33 (0)2 40 89 75 98

Internet : www.vinsdeloire.fr

E.mail : mdevins-nantes@vinsdeloire.fr

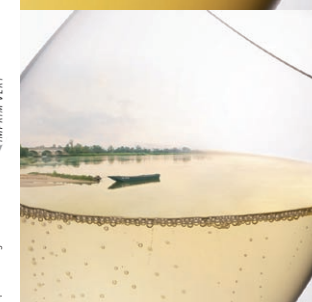
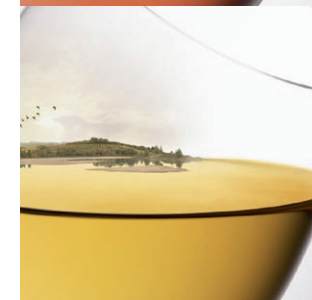
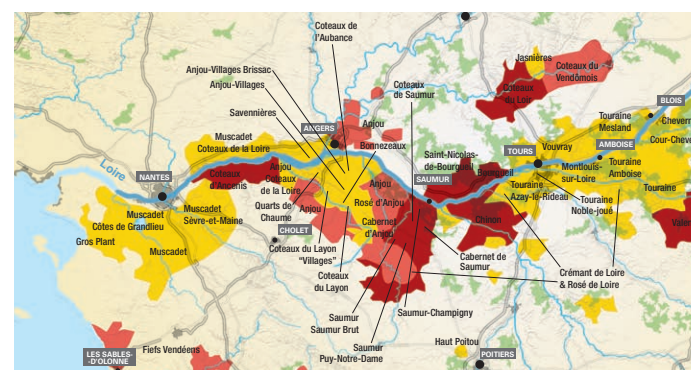
Ouverture :

Toute l'année

Du mardi au vendredi : 10 h 30 - 13 h / 15 h - 19 h

Samedi en journée continue : 10 h 30 - 19 h

Fermeture annuelle : début Janvier

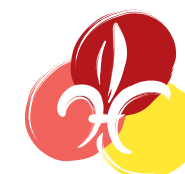


Maison Des Vins de Loire NANTES

Sélection des Vins

Mai 2011-Mai 2012

Tarifs en vigueur



maison des
VINS DE LOIRE
les vins qui ont un fleuve pour terroir

vinsdeloire.fr

L'ABUS D'ALCOOL EST DANGEREUX POUR LA SANTÉ, À CONSOMMER AVEC MODÉRATION

VINS ROSES

Cabernet d'Anjou

SOCIÉTÉ JOSEPH VERDIER « La Seigneurie des Tourelles » 49260 MONTREUIL BELLAY	2010	5,50 €
DOMAINE CADY Sylvie CADY 49190 ST AUBIN DE LUIGNE	2010	6,30 €

Chinon rosé

DOMAINE CHARLES PAIN « Rosé de Saignée » Charles PAIN 37220 PANZOULT	2010	6,80 €
--	------	--------

Coteaux d'Ancenis rosé

VIGNERONS DE LA NOËLLE « Cour de Rohan » 44150 ANCENIS	2010	4,00 €
---	------	--------

Fiefs Vendéens rosé

HUBERT MACQUIGNEAU « Les Rêves de l'Yon » 85320 ROSNAY	2010	5,30 €
---	------	--------

Rosé d'Anjou

LES CAVES DE LA LOIRE « Terriades Prestige » 49320 BRISSAC QUINCE	2010	4,90 €
--	------	--------

Rosé de Loire

ACKERMAN - DE NEUVILLE « La Tuilière » 49400 ST HILAIRE ST FLORENT	2010	4,90 €
---	------	--------

VINS ROUGES

Coteaux d'Ancenis rouge

VIGNERONS DE LA NOËLLE « Pierre Couvretière » 44150 ANCENIS	2010	4,90 €
--	------	--------

Fiefs Vendéens rouge

HUBERT MACQUIGNEAU « Cuvée Privilège » 85320 ROSNAY	2010	5,50 €
--	------	--------

Anjou Rouge

DOMAINE DE LA MOTTE Gilles SORIN 49190 ROCHEFORT SUR LOIRE	2010	5,70 €
DOMAINE LES GRANDES VIGNES « L'Aubinaie » GAËC VAILLANT 49380 THOUARCE	2010	8,50 €

Anjou-Villages

DOMAINE DE LA MOTTE Gilles SORIN 49190 ROCHEFORT SUR LOIRE	2009	7,50 €
---	------	--------

Anjou-Villages Brissac

DOMAINE DES ROCHELLES « La Croix de Mission » Jean-Yves LEBRETON 49320 ST JEAN DES MAUVRETS	2009	12,00 €
---	------	---------

Prix TTC en Euros départ Maison du Vin par bouteille de 75 cl

CHÂTEAU LA VARIÈRE « Chevalerie » Jacques BEAUJEAU 49320 BRISSAC QUINCE	2007	16,90 €
---	------	---------

Saumur Rouge

SOCIÉTÉ JOSEPH VERDIER « La Seigneurie des Tourelles » 49260 MONTREUIL BELLAY	2010	5,50 €
--	------	--------

Saumur Puy-Notre-Dame

DOMAINE DE L'ENCHANTOIR « Le Pied à l'Etrier » EARL VAN DEN BOOM 49260 LE PUY NOTRE DAME	2009	9,00 €
--	------	--------

Saumur Champigny

SCEV LEGRAND « Les Lizières » René-Noël LEGRAND 49400 VARRAINS	2010	8,30 €
--	------	--------

DOMAINE DE NERLEUX « Clos des Châtains » Régis NEAU 49260 ST CYR EN BOURG	2009	9,50 €
---	------	--------

Saint Nicolas de Bourgueil

LYSIANE ET GUY MABILEAU « Cuvée Domaine » 37140 ST NICOLAS DE BOURGUEIL	2010	6,70 €
--	------	--------

CLOS DES QUARTERONS « Les Quarterons » Thierry AMIRAULT 37140 ST NICOLAS DE BOURGUEIL	2009	7,40 €
---	------	--------

Chinon

DOMAINE CHARLES PAIN « Prestige » Charles PAIN 37220 PANZOULT	2010	6,80 €
---	------	--------

DOMAINE WILFRID ROUSSE « Les Puys » Wilfrid ROUSSE 37420 SAVIGNY EN VERON	2008	9,00 €
---	------	--------

Touraine Rouge

LA CHAPINIERE DE CHÂTEAUVIEUX « Côt Garnon » Florence VEILEX et Eric YUNG 41110 CHATEAUVIEUX	2009	8,00 €
--	------	--------

VINS BLANCS SECS

Fiefs Vendéens

DOMAINE COIRIER Xavier COIRIER 85200 PISSOTTE	2009	7,50 €
--	------	--------

Gros Plant

DOMAINE DE BEL AIR EARL BOUIN JACQUET 44860 ST AIGNAN DE GRANDLIEU	2010	4,00 €
---	------	--------

DOMAINE FORGEAU Joël FORGEAU 44330 MOUZILLON	2010	4,00 €
---	------	--------

Prix TTC en Euros départ Maison du Vin par bouteille de 75 cl

Muscadet AC

DOMAINE DE LA BÉCASSIÈRE Olivier BEAUMARD 44430 LE LOROUX BOTTEREAU	2010	4,10 €
--	------	--------

Muscadet Coteaux de la Loire

CHÂTEAU MESLIERE Jean-Claude TOUBLANC 44150 ST GEREON	2010	5,70 €
--	------	--------

DOMAINE DU CHAMP CHAPRON EARL SUTEAU OLLIVIER 44450 BARBECHAT	2010	6,25 €
--	------	--------

Muscadet Côtes de Grandlieu

DOMAINE DU MOULIN Imelda FIGUREAU 44860 PONT ST MARTIN	2010	4,70 €
---	------	--------

DOMAINE DES HERBAUGES « Fief Guérin » Jérôme CHOBLET 44830 BOUAYE	2010	7,50 €
---	------	--------

DOMAINE DU HAUT BOURG Hervé CHOBLET 44830 BOUAYE	2001	8,80 €
---	------	--------

Muscadet Sèvre et Maine

CHÂTEAU DE L'AUBERDIÈRE GAËC MORILLE LUNEAU 44450 LA CHAPELLE BASSE MER	2010	4,50 €
--	------	--------

DOMAINE MICHEL DAVID « Clos du Ferré » 44330 VALLET	2010	4,70 €
--	------	--------

CHÂTEAU DE LA THÉBAUDIÈRE Société Joseph VERDIER 49260 MONTREUIL BELLAY	2010	4,75 €
--	------	--------

DOMAINE DES CANTREAUX Patrice MARCHAIS 44430 LE LOROUX BOTTEREAU	2010	5,20 €
---	------	--------

DOMAINE DES QUATRE ROUTES Henri POIRON 44690 MAISON SUR SEVRE	2010	5,20 €
--	------	--------

OLIVIER CREMET « Tradition » 49690 MONNIERES	2010	5,70 €
---	------	--------

PIERRE-YVES PERTHUIS « Cuvée Prestige » 44120 VERTOÛ	2010	5,80 €
---	------	--------

CHRISTOPHE GADAIS « Grande Réserve du Moulin » 44690 ST FIACRE SUR MAINE	2010	6,50 €
---	------	--------

CHÂTEAU DU CLÉRAY Pierre-Jean SAUVION 44194 VALLET	2010	7,90 €
---	------	--------

DOMAINE DE LA POTARDIERE « Les Mazaires » EARL COUILLAUD et FILS 44430 LE LOROUX BOTTEREAU	2009	4,70 €
--	------	--------

CHRISTOPHE GADAIS « Vieilles Vignes » 44690 ST FIACRE SUR MAINE	2009	8,70 €
--	------	--------

Prix TTC en Euros départ Maison du Vin par bouteille de 75 cl

LA TOUR DU FERRE « Margherita » Philippe DOUILLARD 44330 VALLET	2008	8,90 €
---	------	--------

DOMAINE DU COLOMBIER Jean-Yves BRETAUDEAU 49230 TILLIERES	2007	6,90 €
--	------	--------

PHILIPPE MARCHAIS « Saveur d'Origine » 44430 LE LOROUX BOTTEREAU	2005	7,40 €
---	------	--------

DOMAINE DE MONTFAULT 44330 LE PALLET	2005	15,00 €
--	------	---------

DOMAINE POIRON DABIN « Haute Résolution, Grande Réserve » 44690 CHATEAU THEBAUD	2004	8,90 €
--	------	--------

BRUNO CORMERAIS « Bruno » 44190 ST LUMINE DE CLISSON	2004	12,50 €
---	------	---------

DOMAINE DU COLOMBIER Jean-Yves BRETAUDEAU 49230 TILLIERES	1995	12,50 €
--	------	---------

Muscadet Crus Communaux Clisson

DOMAINE DE LA PERRIÈRE Christian PINEAU 44190 CLISSON	2005	12,70 €
--	------	---------

Gorges

LES VINS DROUET François BONHOMME 44330 LA CHAPELLE HEULIN	2005	10,80 €
---	------	---------

Le Pallet

LES VIGNERONS DU PALLET « Jubilation » 44430 LE PALLET	2007	12,00 €
---	------	---------

Monnières St Fiacre

MENARD GABORIT 44690 MONNIERES	2007	11,30 €
--	------	---------

Rubis de la Sanguèze

DOMAINE DU RAFOU « La Côte du Rafou » 44230 TILLIERES	2004	13,60 €
--	------	---------

Schistes de Goulaine

DOMAINE R DE LA GRANGE Rémy LUNEAU 44430 LE LANDREAU	2005	12,70 €
---	------	---------

Anjou Blanc

DOMAINE DE HAUTE PERCHE Christian PAPIN 49610 St MELAINE SUR AUBANCE	2010	6,30 €
---	------	--------

CHÂTEAU DU FRESNE Vignoble ROBIN BRETAULT 49380 FAYE D'ANJOU	2009	7,80 €
---	------	--------

Chinon

DOMAINE DES MILLARGES Lycée Agricole de Tours- Fondettes 37500 CHINON	2010	8,70 €
--	------	--------

Prix TTC en Euros départ Maison du Vin par bouteille de 75 cl